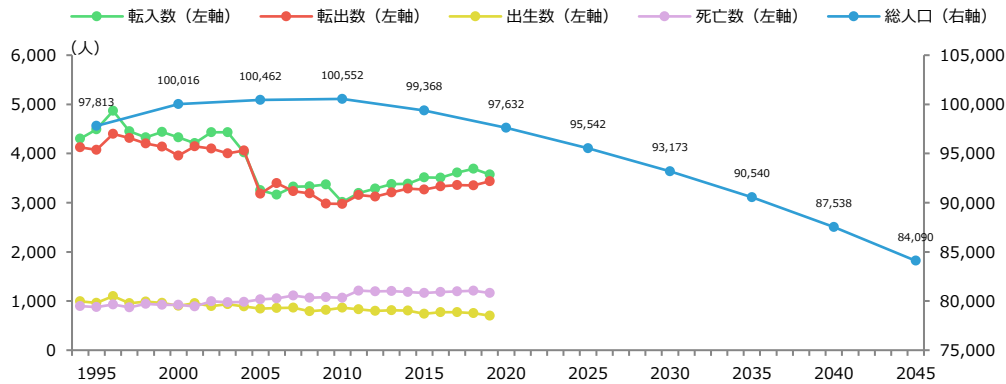


①出生数・死亡数 / 転入数・転出数

人口マップ>人口増減 → 「グラフを表示」

- ・総人口の増減要因である、出生数・死亡数、転入数・転出数の推移を示しています。
- ・佐久市では2015年以降、転出数よりも転入数がやや多くなっています。



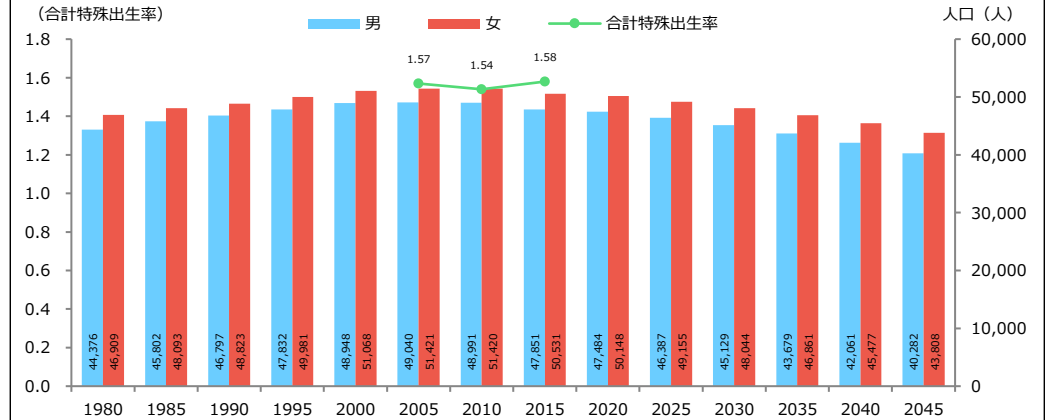
【出典】総務省「国勢調査」、国立社会保障・人口問題研究所「日本の地域別将来推計人口」、総務省「住民基本台帳に基づく人口、人口動態及び世帯数に関する調査」

【注記】2015年までは「国勢調査」のデータに基づく実績値、2020年以降は「国立社会保障・人口問題研究所」のデータ（平成30年3月公表）に基づく推計値。

②男女別人口・合計特殊出生率の推移

人口マップ>人口の自然増減 → 「合計特殊出生率と人口推移」

- ・男女別の人口推移と合計特殊出生率を示しています。
- ・合計特殊出生率は自然増減（出生数）に直結する指標であり、低下傾向にある場合には、婚姻率の向上、女性の地元定住促進、子育て支援等、政策面での対応が必要と考えられます。



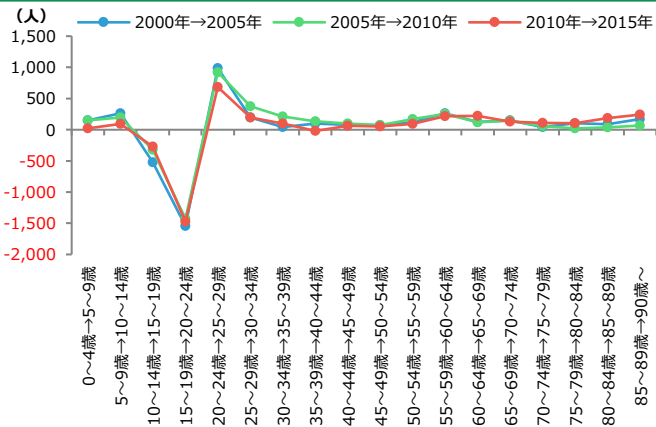
【出典】総務省「国勢調査」、厚生労働省「人口動態調査」、国立社会保障・人口問題研究所「日本の地域別将来推計人口」

【注記】2015年までは「国勢調査」のデータに基づく実績値、2020年以降は「国立社会保障・人口問題研究所」のデータ（平成30年3月公表）に基づく推計値。

③年齢階級別純移動数の時系列推移

人口マップ>人口の社会増減 → 「人口移動（グラフ分析）」

- ・社会増減の状況を年齢階級別に示しています。
- ・佐久市では高校卒業後に市外へ転出する人が多く、大学進学後に戻るケースはあるものの転出人口の半分程度であることがわかります。



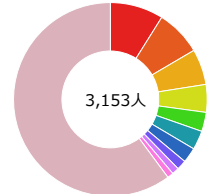
【出典】総務省「国勢調査」、厚生労働省「都道府県別生命表」に基づきまち・ひと・しごと創生本部作成

④転入数・転出数の上位地域

人口マップ>人口の社会増減 → 「From-to（定住人口）」

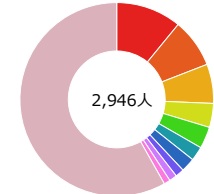
- ・直近時点で転入数・転出数の多い地域を示しています。
- ・転入・転出とも県内市町村より県外間への移動が多いことがわかります。

転入数内訳（2020年）



- 1位 長野県小諸市 (281人)
- 2位 長野県長野市 (241人)
- 3位 長野県上田市 (188人)
- 4位 長野県御代田町 (146人)
- 5位 長野県佐久穂町 (101人)
- 6位 長野県軽井沢町 (100人)
- 7位 長野県松本市 (80人)
- 8位 長野県東御市 (51人)
- 9位 長野県小海町 (37人)
- 10位 長野県千曲市 (32人)
- その他 (1,896人)

転出数内訳（2020年）



- 1位 長野県小諸市 (322人)
- 2位 長野県長野市 (241人)
- 3位 長野県上田市 (193人)
- 4位 長野県御代田町 (118人)
- 5位 長野県松本市 (107人)
- 6位 長野県佐久穂町 (70人)
- 7位 長野県東御市 (69人)
- 8位 長野県軽井沢町 (43人)
- 9位 群馬県高崎市 (38人)
- 10位 長野県諏訪市 (31人)
- その他 (1,714人)

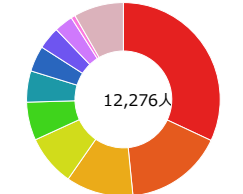
【出典】総務省「住民基本台帳人口移動報告」

⑤流入者数・流出者数の上位地域

まちづくりマップ>通勤通学人口 → 「地域間流動をグラフで見る」

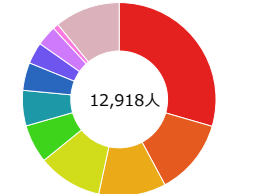
- ・直近時点で流入数・流出数の多い地域を示しています。
- ・佐久市での日々の人の流れは、主に近隣市町村間で行われていることがわかります。

流入者数内訳（2015年）



- 1位 長野県小諸市 (3,925人)
- 2位 長野県佐久穂町 (2,020人)
- 3位 長野県御代田町 (1,380人)
- 4位 長野県上田市 (1,043人)
- 5位 長野県東御市 (784人)
- 6位 長野県立科町 (640人)
- 7位 長野県軽井沢町 (528人)
- 8位 長野県小海町 (462人)
- 9位 長野県長野市 (386人)
- 10位 長野県南牧村 (86人)
- その他 (1,022人)

流出者数内訳（2015年）



- 1位 長野県小諸市 (3,810人)
- 2位 長野県軽井沢町 (1,638人)
- 3位 長野県御代田町 (1,452人)
- 4位 長野県上田市 (1,390人)
- 5位 長野県東御市 (829人)
- 6位 長野県佐久穂町 (765人)
- 7位 長野県長野市 (601人)
- 8位 長野県小海町 (465人)
- 9位 長野県立科町 (438人)
- 10位 長野県南牧村 (120人)
- その他 (1,410人)

【出典】総務省「国勢調査」